

# Noch 'ne Schippe drauf!

Mehr Schluff-Highlights für  
Volldampf-Genießer:



Dampfhochzeit



Nikolausfahrten und  
weihnachtliche Gruppenfahrten



Gesellschaftsfahrten



FerienExpress

## NEUGIERIG?

Jetzt informieren und mehr erleben:  
[schluff-krefeld.de](http://schluff-krefeld.de)

## Die Schluff-Story

Der Schluff zählt zu den ältesten Privatbahnen Deutschlands mit einer Geschichte, die bis 1886 zurückreicht. Seit 1980, also jetzt schon 40 Jahren, steht die historische Lok Graf Bismarck XV, die einst in der Gelsenkirchener Zeche Bismarck fuhr, wieder unter Dampf.

Den Namen Schluff verdankt dieses rollende Denkmal übrigens der Schluffe, einer mundartlichen Bezeichnung für Pantoffeln. Seine langsame Reisegeschwindigkeit in Verbindung mit dem Schnaufen der Dampfmaschine erinnern an das Schluffen mit Pantoffeln über den Boden. Als echtes Krefelder Wahrzeichen ist der Schluff heute nicht nur allen Bewohnern Krefelds sondern auch den vielen Besuchern, Ausflüglern und Dampflok-Nostalgikern fest ans Herz gewachsenen.

Wer einmal Schluff gefahren ist, versteht auch, warum.

# SCHLUFF MIT!

Jetzt mit Volldampf mehr entdecken!

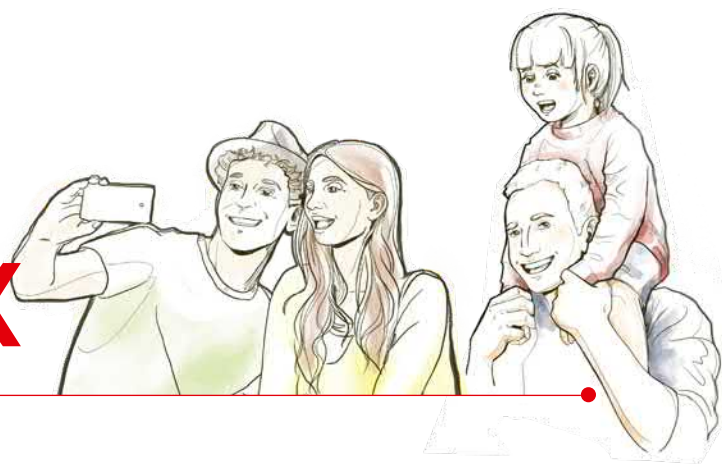


[schluff-krefeld.de](http://schluff-krefeld.de)





Schluff fahren macht glücklich:  
Eltern, Kinder, Wandergruppen, Rad-  
fahrer, Verliebte und alle Genießer.



## Mehr erleben – mit dem Schluff

Der perfekte kleine Kurzurlaub für alle Jungen und Junggebliebenen:  
Die nostalgische Fahrt mit Krefelds historischer Dampfisenbahn führt  
von St. Tönis über Krefeld in eines der schönsten Ausflugsgebiete des  
Niederrheins – auf den Hülser Berg.

## Der Schluff bringt euch auf Touren:

- zum **Wandern und Radfahren** – rund um den Hülser Berg
- zu Hirsch, Wildschwein & Co. – ins **Wildgehege**
- zu 360° neuen Perspektiven – auf den **Johannisturm**
- zur gemütlich-genussvollen Einkehr – in die **Hülser Bergschänke**
- zum Spaßhaben und Rumtoben auf dem angeschlossenen **Erlebnis-Spielplatz**
- zum Natur entdecken – im **Umweltzentrum** mit biologischer Station im Hülser Bruch

**EINFACH  
EINSTEIGEN:**  
Tickets gibt's direkt  
im Schluff.  
Kinderwagen und Hunde  
fahren gratis mit!

## Volldampf-Saison: Feiertag – ist Schluff-Tag!

- Jeden Sonntag, dreimal täglich
- ab Anfang Mai bis Ende September  
(27.09.2020)
- Auch am 1. Mai und am Vatertag  
(Christi Himmelfahrt: 21.5.2020)



Km	Richtung Hülser Berg		501	503	505
0	St. Tönis	ab	11.10	14.10	16.50
4,7	Krefeld Nord	an	11.24	14.24	17.04
4,7	Krefeld Nord	ab	11.30	14.30	17.05
9,6	Hüls	ab	11.45	14.45	17.20
13,6	Hülser Berg	an	12.05	15.05	17.40
Km	Richtung St. Tönis		502	504	506
0	Hülser Berg	ab	12.30	15.45	18.00
4,0	Hüls	ab	12.51	16.06	18.21
8,9	Krefeld Nord	an	13.05	16.20	18.35
8,9	Krefeld Nord	ab	13.06	16.21	18.36
13,6	St. Tönis	an	13.20	16.35	18.50

Fahrpreise	Erwachsene	Kinder 6–14 J.
Kurzstrecke	5,00 €	5,00 €
<b>Einheitspreise für alle Verbindungen:</b>		
Einfache Fahrt	8,00 €	5,00 €
Hin- und Rückfahrt	14,00 €	8,00 €
mit SWK-Card	10,00 €	
Saison-Netzkarte (planmäß. Züge)	50,00 €	28,00 €
FamilienTicket (2 Erwachsene und beliebig viele eigene Kinder)	30,00 €	
mit SWK-Card	23,00 €	

